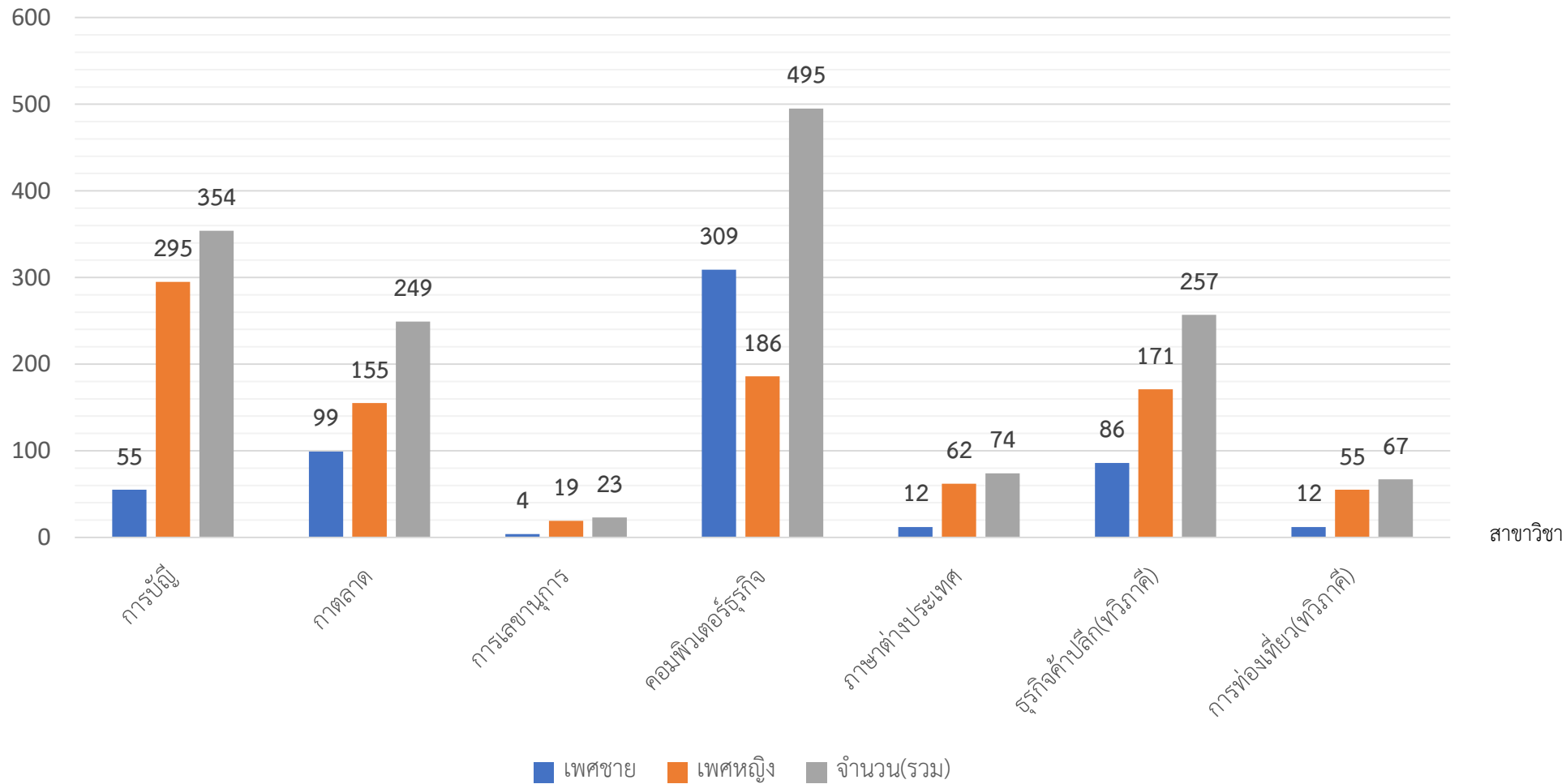


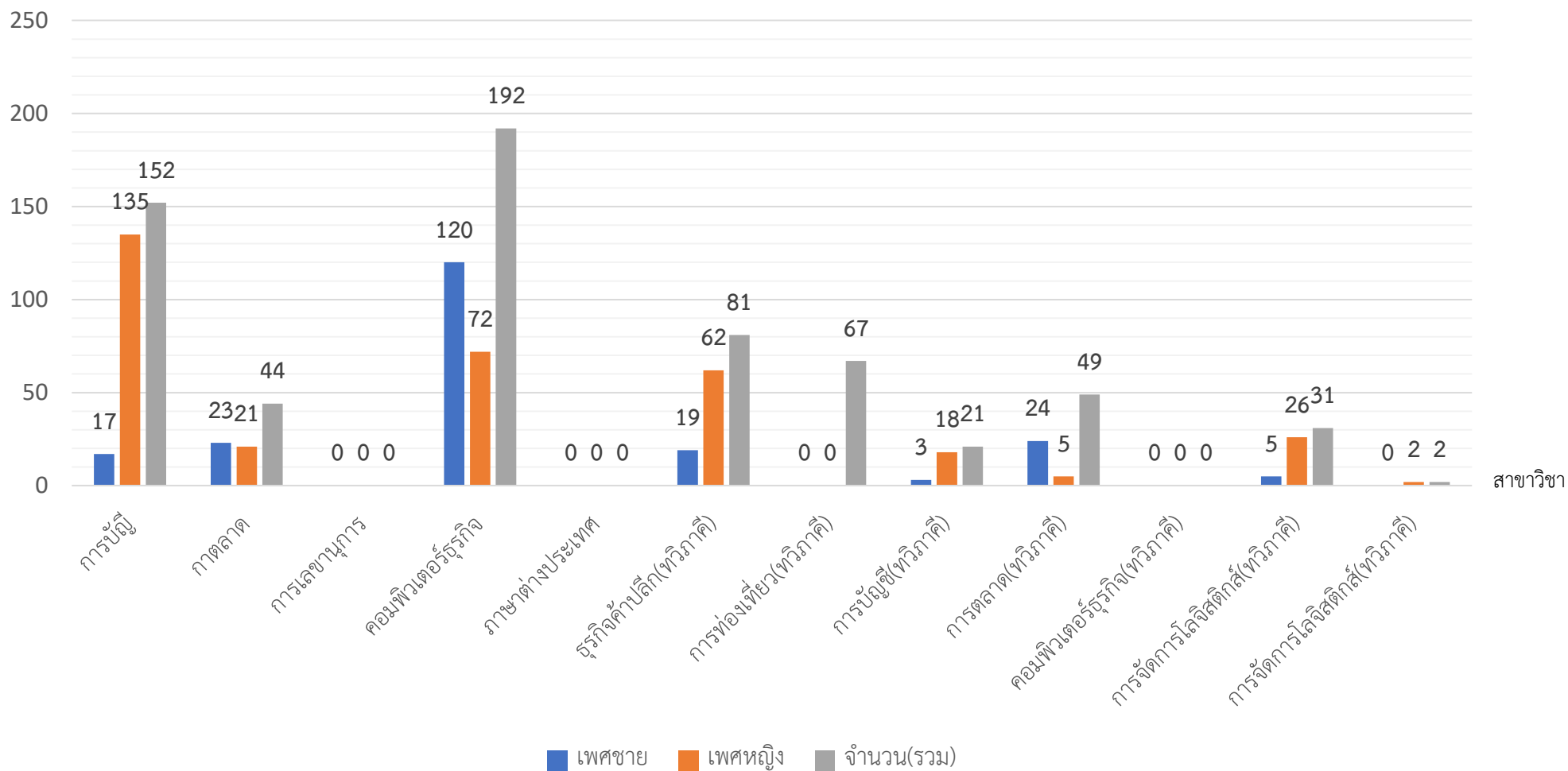
จำนวนนักเรียนนักศึกษา ระดับประกาศนียบัตรวิชาชีพ(ปวช.) ยอดรวมทั้งสิ้น 1,519 คน

จำนวนนักเรียน(คน)



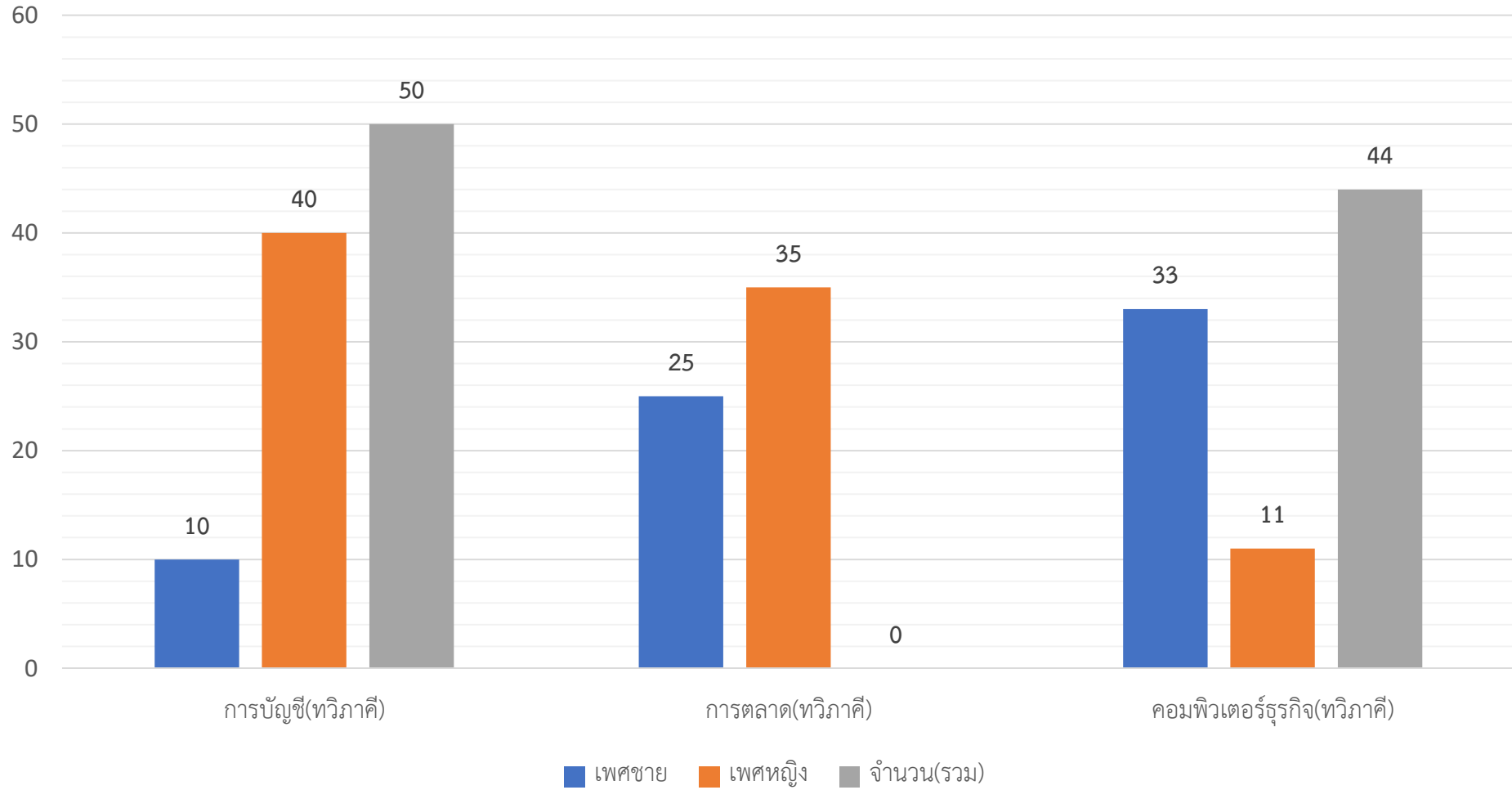
## จำนวนนักเรียนนักศึกษา ระดับประกาศนียบัตรวิชาชีพชั้นสูง(ปวส.) ยอดรวมทั้งสิ้น 572 คน

จำนวนนักเรียน(คน)



# จำนวนนักเรียนนักศึกษา ระดับประกาศนียบัตรวิชาชีพชั้นสูง(ปวส.) ยอดรวมทั้งสิ้น 154 คน

จำนวนนักเรียน(คน)



สาขาวิชา

จำนวนนักเรียน - นักศึกษา ภาคเรียนที่ 1 ปีการศึกษา 2562

ณ วันที่ 12 มิถุนายน 2562

ระดับ	การบัญชี			การตลาด			การเลขานุการ			คอมพิวเตอร์ ธุรกิจ			ภาษา ต่างประเทศ			ธุรกิจค้าปลีก (ทวิภาคี)			การท่องเที่ยว (ทวิภาคี)			การบัญชี (ทวิภาคี)			การตลาด (ทวิภาคี)			คอมพิวเตอร์ ธุรกิจ (ทวิภาคี)			การจัดการ โลจิสติกส์ (ทวิ)			การจัดการ สำนักงาน			รวมทั้งสิ้น		
	ชาย	หญิง	รวม	ชาย	หญิง	รวม	ชาย	หญิง	รวม	ชาย	หญิง	รวม	ชาย	หญิง	รวม	ชาย	หญิง	รวม	ชาย	หญิง	รวม	ชาย	หญิง	รวม	ชาย	หญิง	รวม	ชาย	หญิง	รวม	ชาย	หญิง	รวม	ชาย	หญิง	รวม			
ปวช.1	14	101	115	36	59	95	3	14	17	125	71	196	9	28	37	43	69	112	5	28	33	-	-	-	-	-	-	-	-	-	-	-	-	235	370	605			
ปวช.2	19	98	117	30	47	77	1	5	6	108	75	183	2	22	24	23	53	76	5	12	17	-	-	-	-	-	-	-	-	-	-	-	-	-	188	312	500		
ปวช.3	22	100	122	28	49	77	-	-	-	76	40	116	1	12	13	20	49	69	2	15	17	-	-	-	-	-	-	-	-	-	-	-	-	-	149	265	414		
รวม ปวช.	55	299	354	94	155	249	4	19	23	309	186	495	12	62	74	86	171	257	12	55	67	-	-	-	-	-	-	-	-	-	-	-	-	-	572	947	###		
ปวส.1	11	61	72	12	20	32	-	-	-	53	37	90	-	-	-	6	32	38	-	-	-	2	7	9	13	5	18	-	-	-	3	13	16	-	-	-	100	175	275
ปวส.2	6	74	80	11	1	12	-	-	-	67	35	102	-	-	-	13	30	43	-	-	-	1	11	12	11	20	31	-	-	-	2	13	15	-	2	2	111	186	297
รวม ปวส.	17	135	152	23	21	44	-	-	-	120	72	192	-	-	-	19	62	81	-	-	-	3	18	21	24	25	49	-	-	-	5	26	31	-	2	2	211	361	572
ป.ตรี 1	-	-	-	-	-	-	-	-	-	-	-	-	-	-	-	-	-	-	-	-	-	4	25	29	6	12	18	16	5	21	-	-	-	-	-	-	26	42	68
ป.ตรี 2	-	-	-	-	-	-	-	-	-	-	-	-	-	-	-	-	-	-	-	-	-	6	15	21	19	23	42	17	6	23	-	-	-	-	-	-	42	44	86
รวม ป.ตรี	-	-	-	-	-	-	-	-	-	-	-	-	-	-	-	-	-	-	-	-	-	10	40	50	25	35	60	33	11	44	-	-	-	-	-	-	68	86	154
รวม นักเรียน - นักศึกษาทั้งสิ้น																													851	##	##								

งานทะเบียน

วิทยาลัยพณิชยการธนบุรี  
จำนวนนักเรียน ภาคเรียนที่ 1 ปีการศึกษา 2562

ระดับ	สาขาวิชา	กลุ่ม	จำนวนชาย	จำนวนหญิง	รวม
ปวช.1	การบัญชี	101	3	37	40
		102	5	32	37
		103	6	32	38
รวม	3 ห้อง		14	101	115
	การตลาด	104	8	24	32
		105	13	19	32
		106	15	16	31
รวม	3 ห้อง		36	59	95
	การเลขานุการ	107	3	14	17
รวม	1 ห้อง		3	14	17
	คอมพิวเตอร์ธุรกิจ	108	20	19	39
		109	23	17	40
		110	28	12	40
		111	26	14	40
		112	28	9	37
รวม	5 ห้อง		125	71	196
	ธุรกิจค้าปลีก (ทวิภาคี)	113	11	15	26
		114	12	13	25
		115	10	15	25
		116	8	12	20
		119	2	14	16
รวม	5 ห้อง		43	69	112
	ภาษาต่างประเทศ	117	9	28	37
รวม	1 ห้อง		9	28	37
	การท่องเที่ยว (ทวิภาคี)	118	5	28	33
รวม	1 ห้อง		5	28	33
รวมจำนวนนักเรียนระดับปวช.1 ทั้งสิ้น			235	370	605

งานทะเบียน  
12 มิถุนายน 2562

วิทยาลัยพณิชยการธนบุรี  
จำนวนนักเรียน ภาคเรียนที่ 1 ปีการศึกษา 2562

ระดับ	สาขาวิชา	กลุ่ม	จำนวนชาย	จำนวนหญิง	รวม
ปวช.2	การบัญชี	201	6	34	40
		202	3	38	41
		203	10	26	36
รวม	3 ห้อง		19	98	117
	การตลาด	204	13	24	37
		205	17	23	40
รวม	2 ห้อง		30	47	77
	การเลขานุการ	206	1	5	6
รวม	1 ห้อง		1	5	6
	คอมพิวเตอร์ธุรกิจ	207	17	20	37
		208	20	16	36
		209	24	12	36
		210	23	14	37
		211	24	13	37
รวม	5 ห้อง		108	75	183
	ธุรกิจค้าปลีก (ทวิภาคี)	212	6	14	20
		213	4	15	19
		214	13	24	37
รวม	3 ห้อง		23	53	76
	ภาษาต่างประเทศ	215	2	22	24
รวม	1 ห้อง		2	22	24
	การท่องเที่ยว (ทวิภาคี)	216	5	12	17
	1 ห้อง		5	12	17
รวมนักเรียนระดับ ปวช.2			188	312	500

งานทะเบียน

12 มิถุนายน 2562

วิทยาลัยพณิชยการธนบุรี

จำนวนนักเรียน ภาคเรียนที่ 1 ปีการศึกษา 2562

ระดับ	แผนกวิชา	กลุ่ม	จำนวนชาย	จำนวนหญิง	รวม
ปวช.3	การบัญชี	301	4	31	35
		302	4	24	28
		303	5	24	29
		304	9	21	30
รวม	4 ห้อง		22	100	122
	การตลาด	305	8	24	32
		306	8	11	19
		307	12	14	26
		รวม	3 ห้อง	28	49
	คอมพิวเตอร์ธุรกิจ	308	17	12	29
		309	11	18	29
		310	24	5	29
		311	24	5	29
รวม	4 ห้อง		76	40	116
	ธุรกิจค้าปลีก (ทวิภาคี)	312	12	14	26
		313	2	18	20
		314	6	17	23
รวม	3 ห้อง		20	49	69
	ภาษาต่างประเทศ	315	1	12	13
รวม	1 ห้อง		1	12	13
	การท่องเที่ยว (ทวิภาคี)	316	2	15	17
รวม	1 ห้อง		2	15	17
รวมจำนวนนักเรียนระดับปวช.3			149	265	414

งานทะเบียน

12 มิถุนายน 2562

วิทยาลัยพณิชยการธนบุรี  
จำนวนนักเรียน ภาคเรียนที่ 1 ปีการศึกษา 2562

ระดับ	แผนกวิชา	กลุ่ม	จำนวนชาย	จำนวนหญิง	รวม
ปวส.1	การบัญชี	กบ.101	5	31	36
		กบ.102	6	30	36
รวม	2 ห้อง		11	61	72
รวม	การตลาด	กต.101	12	20	32
		1 ห้อง	12	20	32
รวม	คอมพิวเตอร์ธุรกิจ	คพ.101	12	6	18
		คพ.102	8	16	24
		คพ.103	20	11	31
		คพ.104	13	4	17
รวม	4 ห้อง		53	37	90
	การจัดการธุรกิจค้าปลีก (ทวิภาคี)	คป.101	6	32	38
รวม	1 ห้อง		6	32	38
	การบัญชี (ทวิภาคี)	กบ.103	2	7	9
	1 ห้อง		2	7	9
	การตลาด (ทวิภาคี)	กต.102	13	5	18
รวม	1 ห้อง		13	5	18
	การจัดการโลจิสติกส์ (ทวิภาคี)	ลจ.101	3	13	16
	1 ห้อง		3	13	16
รวมจำนวนนักเรียนระดับปวส.1 ทั้งสิ้น			100	175	275

งานทะเบียน  
12 มิถุนายน 2562



วิทยาลัยพณิชยการธนบุรี

จำนวนนักเรียน ภาคเรียนที่ 1 ปีการศึกษา 2562

ระดับ	สาขาวิชา	กลุ่ม	จำนวนชาย	จำนวนหญิง	รวม
ปวส.2	การบัญชี	กบ.201	0	25	25
		กบ.202	4	25	29
		กบ.203	2	24	26
รวม	3 ห้อง		6	74	80
	การตลาด	กต.201	11	1	12
รวม	1 ห้อง		11	1	12
	คอมพิวเตอร์ธุรกิจ	คพ.201	20	17	37
		คพ.202	24	8	32
		คพ.203	23	10	33
รวม	3 ห้อง		67	35	102
	การจัดการสำนักงาน	สน.201	0	2	2
รวม	1 ห้อง		0	2	2
	การจัดการธุรกิจค้าปลีก	คป.201	5	10	15
	(ทวิภาคี)	คป.202	7	7	14
		คป.203	1	13	14
รวม	3 ห้อง		13	30	43
	การบัญชี (ทวิภาคี)	กบ.204	1	11	12
รวม	1 ห้อง		1	11	12
	การตลาด (ทวิภาคี)	กต.202	2	9	11
		กต.203	9	11	20
รวม	2 ห้อง		11	20	31
	การจัดการโลจิสติกส์ (ทวิภาคี)	ลจ.201	2	13	15
รวม	1 ห้อง		2	13	15
รวมจำนวนนักเรียนระดับปวส.2 ทั้งสิ้น			111	186	297

งานทะเบียน

12 มิถุนายน 2562

วิทยาลัยพณิชยการธนบุรี

จำนวนนักเรียน ภาคเรียนที่ 1 ปีการศึกษา 2562

ระดับ	แผนกวิชา	กลุ่ม	จำนวนชาย	จำนวนหญิง	รวม
ป.ตรี 1	การบัญชี (ทวิภาคี)	กบ.101	2	12	14
		กบ.102	2	13	15
รวม	1 ห้อง		4	25	29
	การตลาด (ทวิภาคี)	กต.101	6	12	18
รวม	1 ห้อง		6	12	18
	คอมพิวเตอร์ธุรกิจ (ทวิภาคี)	คพ.101	16	5	21
รวม	1 ห้อง		16	5	21
รวมจำนวนนักเรียนระดับป.ตรี 1 ทั้งสิ้น			26	42	68

งานทะเบียน

12 มิถุนายน 2562

วิทยาลัยพณิชยการธนบุรี

จำนวนนักเรียน ภาคเรียนที่ 1 ปีการศึกษา 2562

ระดับ	แผนกวิชา	กลุ่ม	จำนวนชาย	จำนวนหญิง	รวม
ป.ตรี 2	การบัญชี (ทวิภาคี)	กบ.201	6	15	21
รวม	1 ห้อง		6	15	21
	การตลาด (ทวิภาคี)	กต.201	10	12	22
		กต.202	9	11	20
รวม	2 ห้อง		19	23	42
	คอมพิวเตอร์ธุรกิจ (ทวิภาคี)	คพ.201	17	6	23
รวม	1 ห้อง		17	6	23
รวมจำนวนนักเรียนระดับป.ตรี 2 ทั้งสิ้น			42	44	86

งานทะเบียน

12 มิถุนายน 2562